

# Unsere Gruppen

**Kleine Räuber (Krippengruppe):**  
1 bis 3 Jahre

vier weitere Gruppen ab 2 Jahre  
bis zum Eintritt in die Schule:

**Kleine Strolche**

**Piraten**

**Ringelsocken**

**Schatzinsel**



„Kinder sind wie  
Blumen. Man muss sich  
zu ihnen niederbeugen,  
wenn man sie  
erkennen will.“

**Friedrich Fröbel**

# Geschichte

Die Kindertagesstätte eröffnete im Januar  
1998 mit drei Gruppen.

Im April 2015 wurde die Einrichtung  
erweitert und modernisiert.

Im Januar 2016 wurde die Kita im neuen  
Glanz mit vier altersübergreifenden  
Gruppen und einer Krippengruppe in  
Betrieb genommen.

# Öffnungszeiten

Unsere Einrichtung ist wochentags  
von 7 bis 17 Uhr geöffnet.

Wir betreuen Kinder im Alter von einem  
Jahr bis zum Eintritt in die Schule.

# Betreuungszeiten

**Modell 1 A** 07:00 bis 12:15 Uhr

**Modell 1 B** 08:00 bis 12:15 Uhr

**Modell 2 A** 07:00 bis 14:45 Uhr

**Modell 2 B** 08:00 bis 14:45 Uhr

**Modell 3 A** 07:00 bis 17:00 Uhr

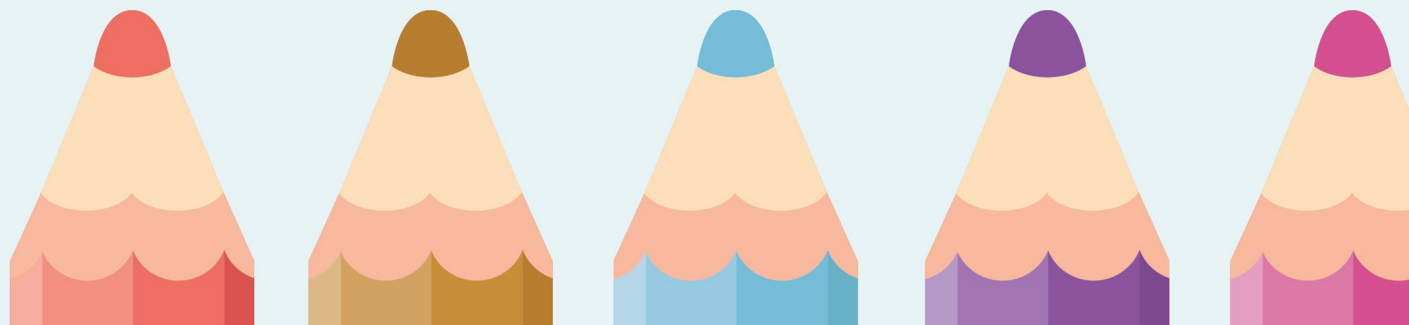
**Modell 3 B** 08:00 bis 17:00 Uhr

# Herzlich Willkommen in der



Kindertagesstätte Villa Kunterbunt  
An der Ernst-Reuter-Schule 2  
34295 Edermünde

Tel. 05665 8609  
[kindergarten.villakunterbunt@gemeinde.edermuende.de](mailto:kindergarten.villakunterbunt@gemeinde.edermuende.de)





Leitgedanke unserer  
pädagogischen Arbeit  
„Jedes Kind ist einzigartig“

## Ziele unserer Arbeit

- Unser Tun und Handeln geht vom Kind aus
- Ganzheitliches Lernen und Leben mit den Kindern
- Situationsorientiertes Arbeiten als individuelle und konkrete Unterstützung in der Entwicklung des Kindes



## Pädagogische Inhalte

- Grundlage ist der Bildungs- und Erziehungsplan
- Freispiel als wichtiger Bestandteil des kindlichen Lernens
- Arbeiten in Projekten und gezielten Aktivitäten
- Projekt: Schlauberge



## Wir bieten euch und euren Kindern:

- Gemeinschaftsgefühl durch feste Stammgruppen und gemeinsame Singkreise
- Cafeteria: freies Frühstück im großen Flur
- Wir arbeiten nach dem Jahreskreis und feiern feste Rituale
- Elternarbeit als gegenseitige Unterstützung
- Zusammenarbeit mit dem Träger und anderen Institutionen, z. B. Schule, Kirche, Feuerwehr, Jugendzahnpflege

